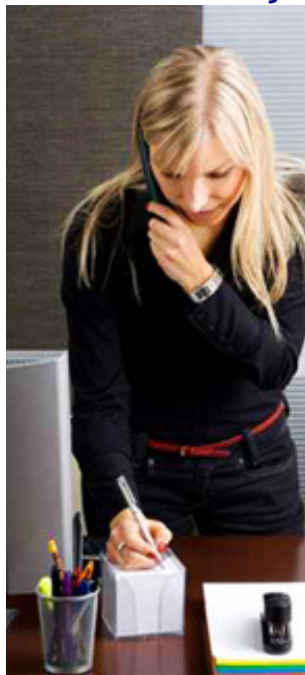


Management - Stratégie - RH

Master en Management des Établissements de Santé

Présentation - Objectifs de Formation :



Le programme Management des Établissements de Santé prépare les étudiants à des fonctions de direction d'établissements sanitaires et sociaux, publics et privés.

Il permet à ses titulaires de satisfaire à la condition de niveau de qualification fixée aux articles D.312-176-6 et D.312-176-7 du code de l'action sociale et des familles pour diriger un établissement ou service social ou médico-social. En effet, il fait partie de la liste donnée par l'Arrêté du 1^{er} mars 2007 du Ministère de la Santé et des Solidarités.

Le programme proposé par l'INSEEC Bordeaux s'adresse à des étudiants titulaires d'une formation en gestion, économie, droit ou autres disciplines scientifiques et aux professionnels du secteur qui souhaitent valider leurs acquis et expériences et obtenir un diplôme de niveau I. Il répond à une offre importante de postes de direction dans le secteur des services à la personne à pourvoir dans les 15 prochaines années.

Le contenu du programme allie le savoir-faire d'une grande école de commerce à l'expertise de professeurs et de professionnels de la santé, directeurs d'établissements pour la plupart. Tous les domaines nécessaires aux fonctions de directeur sont abordés : analyse et gestion financière, management, droit, gestion des risques, hygiène et sécurité, qualité. Un stage d'un minimum de quatre mois complète la formation et prépare les étudiants à être opérationnels dès la fin du programme.

Détail des Cours :

Cours Transversaux et Fondamentaux

Gestion de Ressources Humaines et Management

Gestion prévisionnelle des emplois et évaluation des pratiques professionnelles

Gestion des conflits et Gestion des relations sociales

Comptabilité et analyse financière

Audit social

États financiers et diagnostic

Audit et contrôle interne

Audit qualité

Contrôle de gestion des activités de service

Cours Spécialisés

Qualité et Gestion des Risques

Démarche qualité et accréditation

Gestion des risques

Marché du service à la personne et de la cohésion sociale

Hygiène et sécurité

Spécificités Environnementales et Réglementaires

Droit des usagers

Principales réformes dans la santé

Outils de gestion et de financement

Socio-économie du vieillissement



INFORMATIONS GENERALES

Lieu de la formation : Centre de Formation des Cadres-ESG, 32 Rue El Bakri, Casablanca

Informations et inscriptions :

Dossier de candidature sur demande au 022.20.48.49 - cfc@esg.ma

Contact : Jacqueline OUMER - Jalila EL KHALFI

www.cfc-maroc.ma

COURS TRANSVERSAUX ET FONDAMENTAUX

GESTION DES RESSOURCES HUMAINES ET MANAGEMENT

Gestion prévisionnelle des emplois et évaluation des pratiques professionnelles

Le concept de GPEEC et ses spécificités appliquées aux établissements de santé, les différents types d'outils, la cartographie des emplois et des compétences, les référentiels généraux, les outils institutionnels de la GPEEC et les étapes de la démarche GPEEC dans les établissements de santé, l'appropriation du répertoire des métiers hospitaliers, la mise en place des tableaux de bord, l'élaboration des fiches de mission.

Gestion des conflits et gestion des relations sociales

Nature des conflits ; conflits collectifs et conflits interpersonnels ; la grève ; techniques de négociations et des résolutions des conflits.

Comptabilité et analyse financière

Organisation comptable et comptes annuels ; calculs commerciaux et taxes sur valeur ajoutée. Outils d'aide à la décision ; analyse financière de l'entreprise ; gestion prévisionnelle.

Audit social

Connaître les logiques d'organisation et leurs conséquences au niveau du management et de la gestion des RH ; la nature des changements organisationnels et leurs implications ; observer, décrire et analyser le fonctionnement d'une organisation en utilisant les outils de diagnostic socio-organisationnel ; développer les démarches, méthodes et outils liés aux changements organisationnels.

Etats financiers et diagnostic

Diagnostic du processus de création de valeur d'une entreprise de santé : analyse des performances économiques et financières ; analyse des risques d'exploitation et financiers. Etudes de cas.

Audit et contrôle interne

Etudes des outils et des enjeux organisationnels du contrôle interne. Création d'un rapport sur le contrôle interne.

Audit qualité

Maîtriser les outils d'une démarche qualité au sein d'une entreprise : mise en place et suivi ; études des outils spécifiques d'un audit qualité.

Contrôle de gestion des activités de service

Maîtrise des dépenses dans les établissements. Etudes des outils du contrôle de gestion spécifique du secteur des services ; pilotage d'activités ; études de cas.

COURS SPECIALISES

QUALITE ET GESTION DES RISQUES

Démarche qualité et accréditation

Présenter les cadres réglementaires de mise en place de démarche qualité dans le secteur de la santé et fournir aux auditeurs les outils et méthodes permettant de mettre en place ces démarches afin d'aboutir à un système d'amélioration continue de la qualité, à une accréditation ou à une certification. Définir la politique qualité des établissements de santé, mettre en place la structure d'assurance qualité et planifier la procédure d'accréditation. Mise en place d'outils de communication.

Gestion des risques :

Présenter les différents acteurs de cette gestion des risques et les différentes modalités de réponses compatibles à la fois d'un point de vue sanitaire, environnemental, économique et sociologique.

Marché du service à la personne et de la cohésion sociale.

Le plan de cohésion sociale ; les métiers du social et du service à la personne ; les différents contrats d'insertion (CAE, CNE, CJE, CIE) ; les chèques emploi services ; la problématique des seniors.

Hygiène et sécurité

Présenter l'intégration de la sécurité dans les objectifs stratégiques prioritaires des établissements de santé. Mise en évidence des différents risques et mise en place de protocoles. Le rôle et la fonction, les missions du responsable santé, Hygiène, sécurité, environnement.

Les composants de l'environnement industriel et les différents acteurs. Les contraintes administratives, financières et environnementales. Etude des différents risques majeurs : incendie, restauration, infection nosocomiales.

SPECIFICITES ENVIRONNEMENTALES ET REGLEMENTAIRES

Droits des usagers

L'objectif est de maîtriser la réglementation relative à l'information et aux droits et devoirs du patient hospitalisé. Les textes législatifs des droits du citoyen face au système de santé, les droits individuels et collectifs issus de la Loi du 4 mars 2002, le secret professionnel et accès au dossier, les garanties des droits des patients. Définition du rôle de la commission de conciliation des établissements de santé. Analyse de la charte liste les droits des usagers (droit à une prise en charge individualisée, à l'information, au respect des liens familiaux, à l'exercice des droits civiques, à la pratique religieuse...).

Principales réformes de la santé et système social français.

Evolution des systèmes de santé nationale. Benchmarking du système français avec les autres systèmes communautaires et extra communautaires. Analyse des systèmes de protection sociale. Typologie des établissements de santé ; problématique public/privé.

Outils de gestion et de financement

L'objectif est de maîtriser la mise en place d'indicateurs de gestion spécifiques aux établissements de santé. Apprendre à construire et à interpréter des tableaux de bord adaptés. Les principaux indicateurs de gestion pour les établissements de santé.

Socio-économie du vieillissement

Les grands courants de l'économie de la santé. Impact macro-économique du vieillissement de la population sur les dépenses d'assurance maladie en France. Les conséquences du vieillissement démographique sur l'emploi et les retraites.